

## Өлзийт сумын ЭМТ-ийн товч түүх танилцуулга

### Сумын эмнэлгийн үүсэл хөгжил:

- 1.1 Өвөрхангай аймгийн Өлзийт сум нь:1939 онд одоогийн 4-р багийн төв болох Гүүлингийн бригадад нүүдэллэн ирэхэд хүний бага эмч Нацагдорж сумын хүн амд эрүүл мэндийн тусламж үйлчилгээг үзүүлж эхэлснээр Өвөрхангай аймгийн Өлзийт сумын хүн эмнэлгийн эх үүсвэр тавигдсан байна.
- 1.2 1959 онд Сумын төв Сангийн далайд нүүдэллэн ирэхэд бага эмчийн салбар бүхий 3 хүний орон тоотой больницийн хэлбэрээр үйл ажиллагаагаа явуулж эхэлсэн байна. Үүнээс хойш 1976 онд сумын төв одоогийн Хүйсийн гол гэдэг газар нүүдэллэн ирэхэд сумын эмнэлэг их эмчийн салбартайгаар үйл ажиллагаагаа явуулж эхэлсэн байна.
- 1.3 2006 онд Эрүүл мэндийн салбар-2 төслөөр сумын эмнэлэг нь орчин нийгмийн эрүүл мэндийн тусламж үйлчилгээ үзүүлэх стандартын барилгаар шинэчлэгдэн баригдаж сумын иргэдэд эрүүл мэндийн анхан шатны тусламж үйлчилгээг үзүүлж байна.

### 2. Сумын эрүүл мэндийн төвийн ололт амжилтууд

- 2006 он - Өлзийт сумын “Тэргүүний байгууллаг
- 2007 он - Эх хүүхдэд ээлтэй хамт олон
- 2012 он- Орчны эрүүл мэнд тохижилтыг сайжруулах болцолт уралдаанд “Гутгаар” байр
- 2012 он – Эрүүл ногоон эмнэлэг шалгаруулах уралдаанд “Гутгаар” байр
- 2013 он – тэргүүний сувилахуйн баг
- 2013 он - Эрүүл аж төрөх соёл хэвшүүлэх аяны “Дэд”байр
- 2013 он - Шилдэг чанарын баг “ Гутгаар”байр
- 2013 он - Эх хүүхдэд ээлтэй эмнэлэг
- 2014 он - Ёс зүйг дээдлэгч хамт олон
- 2014 он - Өлзийт сумын “Тэргүүний байгууллаг”
- 2015 он – Эх хүүхдэд ээлтэй ЭМТ
- 2016 он – Эрүүл мэндийг дэмжигч байгууллаг “3-р зэрэг”
- 2017 он - Өлзийт сумын “Тэргүүний байгууллаг”
- 2017 он - “Эмнэлгийн мэргэжилтний ёс зүй, хариуцлага, мэргэжлийн үр чадварыг дээшлүүлье” сарын аяны “Шагналт” байр
- 2018 онд - эмнэлгийн мэргэжилтний ёс харилцаа хандлага аяныг тэргүүний байр
- 2018 он - ЭМГ- ийн хяналт шинжилгээ үнэлгээний дүнгээр “Тусгай” байр
- 2019он ,2022 онд-Сумын Тэргүүний байгууллага

- Сумын нийт хүн амын тоо – 2314
  - Нутаг дэвсгэрийн хэмжээ: 196 мянган га
  - Багийн тоо: 4
  - Орны тоо: 15 байна
- ❖ Эрүүл мэндийн төвийн үйл ажиллагааг 8 багийн зохион байгуулалттай үйл ажиллагааг явуулж байна.
1. Удирдлагын баг
  2. Чанар аюулгүй байдал-эсрдэлийн удирдлагын баг
  3. Дотоод хяналтын баг
  4. Ёс зүйн баг
  5. Халдвар хяналт сэргийлэлт баг
  6. Нийгмийн эрүүл мэндийн баг
  7. Гэрийн сувилахуйн баг тус тус ажиллаж байна.
  8. Сувилахуйн баг
- ❖ 2022 оноос эхлэн алсын зайн оношлогоо хийж эхлэн лавлагаа шатлалын эрүүл мэндийн төвтэй хамтрани иргэдийн эрүүл үзлэг шинжилгээг хийж эхэлсэн.



- ❖ 2020 онд Хүүхдийн мэдрэлийн эмч,вакцинаторын 3 бага эмчтэй сар бүр хүүхдүүдээ идэвхитэй дархлаажуулалтанд хамруулж байна.2020 онд сумын 1-р багийн иргэн асан түүний гэр бүлээс төрсний дараах өрөөг тохижуулан өгсөн байна.



Дархлаажуулалтын өрөө



Хүүхдийн тасаг



Төрөх өрөө



Төрсний дараах өрөө



Лабораторийн өрөө

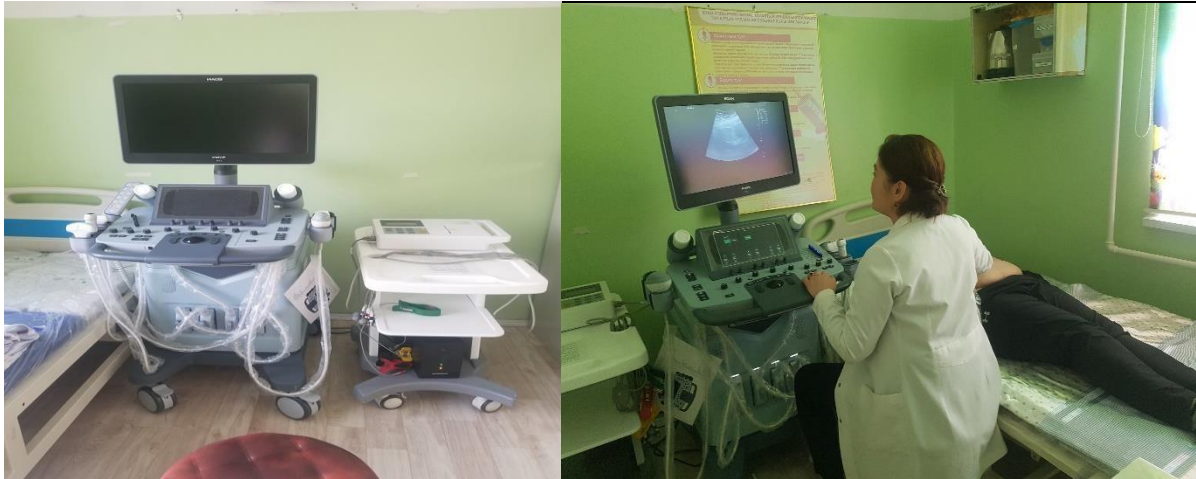


Цус биохимийн хагас анализатор



Түргэвчилсэн 6 төрлөөр хийж байна

2022 онд иммунологи апаарат хэрэглэж эхэлсэн



4D ЭХО, зүрхний цахилгаан бичлэгийн аппарат



Сувилагчийн пост, коридор

Өлзийт сумын Эрүүл мэндийн төв нь: 17 ажилтантай

Үүнээс: Их эмч 1, Сувилагч 4, Багийн эмч 1, бусад мэргэжилтэн 11

№	Овог нэр	Албан	Мэргэшил
1	Г.Янжмаа	ЭМТ дарга	Хүүхдийн мэдрэлийн их эмч
2	Ц.Цэрэнлхам	Эх баригч	Эх баригч
3	Н.Даариймаа	Нягтлан бодогч	Нягтлан бодогч
4	Ч. Цэрэнжалам	Статистик	Уламжлалт бага эмч
5	П.Оюунцэцэг	НЭМА	Нягтлан бодогч
6	Г.Чанцалдулам	Багийн эмч	Бага эмч
7	Б.Цэрэнжалам	Сувилагч	Бага эмч
8	Д.Дэлгэрмаа	Сувилагч	Ахмадын сувилагч
9	А.Энхоюун	Сувилагч	сувилагч
10	Б.Гандолгор	Ахлах Сувилагч	Баклавар сувилагч
11	Т.Чимэддулам	Лаборант	Лобарант дархлаажуулалт сувилагч
12	Т.Отгонбаатар	Нярав	
13	Л.Буяндэлгэр	Тогооч	Эмчилгээний хоол зүйч
14	Ц.Аривжих	Асрагч	Туслах сувилагч
15	Ц.Ичинхорлоо	Асрагч	Туслах сувилагч
16	П.Цэдэвдолгор	Угаагч	Туслах сувилагч ариутгагч
17	Ц.Дандар	Жолооч	Жолооч

ӨЛЗИЙТ ЭРҮҮЛ МЭНДИЙН ТӨВ 2022 ОН